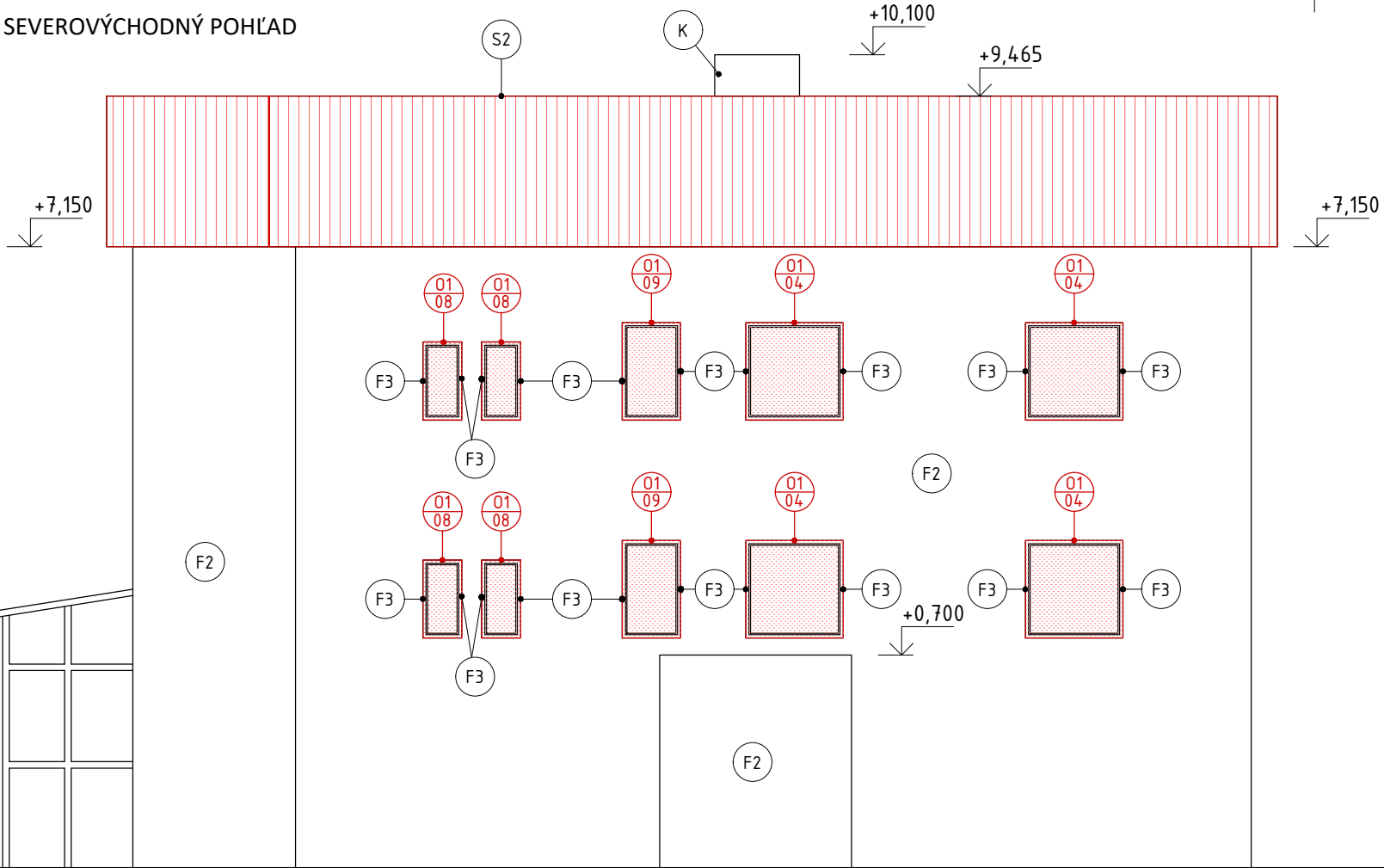


SEVEROVÝCHODNÝ POHĽAD



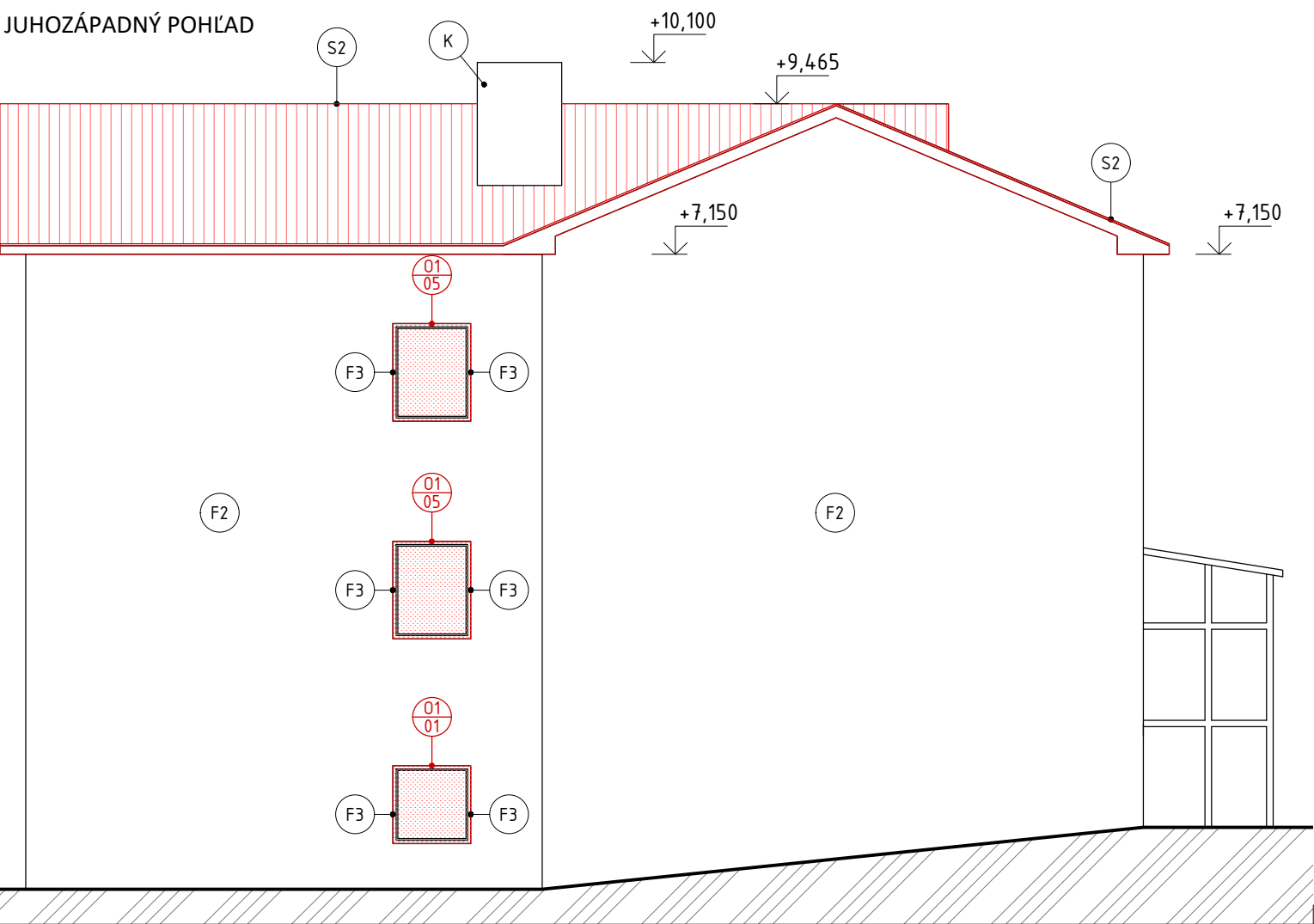
LEGENDA MATERIÁLOV

- NOVÉ PRÁCE
- NOVÉ PRÁCE
- PŮVODNÁ KONŠTRUKCIA
- RASTLÝ TERÉN

LEGENDA

- F1 - CERTIFIKOVANÝ KONTAKTNÝ ZATEPLOVACÍ SYSTÉM (ETICS) V SOKLOVEJ ČASTI NA BÁZE XPS - IZOLANT DOSKY Z EXTRUDOVANÉHO POLYSTYRÉNU, HRÚBKA 200mm
- V ČASTI NAD TERÉNOM ZHOTOVIŤ SIEŤKU+LEPIDLO+PENETRAČNÝ NÁTER, MARMOLIT
- SUTERÉNNE MURIVO OČISTIŤ, VYSPRAVIŤ (CCA 50%) A ZHOTOVIŤ NOVÚ HYDROIZOLAČNÚ VRSTVU 1xCEMIX 1K, SPOJENIE JESTVUJÚCEJ IZOLÁCIE S NOVOU STIERKOU DILATAČNÝM PÁSOM PODĽA TECH. LISTU VÝROBCU
- F2 - CERTIFIKOVANÝ KONTAKTNÝ ZATEPLOVACÍ SYSTÉM NA BÁZE MINERÁLNEJ VLNY-ZATEPLENIE FASÁDY, HRÚBKA 200mm, DEKLAROVANÝ SÚČINITEL TEPELNEJ VODIVOSTI (max. 0,035 W/(m.K), POVRCHOVÁ ÚPRAVA - FAREBNÉ RIEŠENIE URČÍ INVEŠTOR
- F3 - CERTIFIKOVANÝ KONTAKTNÝ ZATEPLOVACÍ SYSTÉM NA BÁZE MINERÁLNEJ VLNY-ZATEPLENIE OSTENÍ A NADPRAŽÍ OKIEN, VSTUPNÝCH DVERÍ, HRÚBKA 30mm, DEKLAROVANÝ SÚČINITEL TEPELNEJ VODIVOSTI (max. 0,035 W/(m.K), POVRCHOVÁ ÚPRAVA - FAREBNÉ RIEŠENIE URČÍ INVEŠTOR
- O1 - MONTÁŽ NOVÝCH OKIEN, INTERIEROVÝCH A EXTERIEROVÝCH PARAPETOV - PARAPRT POPLASTOVANÝ PLECH V ODTIENI PRÍSLUŠNÉHO OKNA (VIĎ. VÝPIS OKIEN A DVERÍ)
- O1 - MONTÁŽ NOVÝCH DVERÍ (VIĎ. VÝPIS OKIEN A DVERÍ)
- D1 - MONTÁŽ NOVÝCH INT.DVERÍ (VIĎ. VÝPIS OKIEN A DVERÍ)
- Z - ZÁBRADLIE
- Z2 - MONTÁŽ NOVÝCH PODODKVAPOVÝCH ŽLABOV, DAŽĎOVÝCH ZVODOV
- C - MONTÁŽ PLNÉHO SÁDROKARTÓNOVÉHO PODHLADU
- K - VÝSPRAVKA KOMÍNA (LEPIACA MALTA+SKLOTEXTILNÁ MRIEŽKA+MOZAIKOVÁ OMIETKA)
- B2 - NOVÉ PODBITIE STRECHY OSB DOSKA HR. 25mm + TEPELNÁ IZOLÁCIA Z MINERÁLNEJ VLNY HR. 30mm SIEŤKA+LEPIDLO-POVRCHOVÁ ÚPRAVA SILIKÓNOVÁ OMIETKA
- S2 - MONTÁŽ NOVEJ KRYTINY, LATOVANIA, FÓLIE (VIĎ. SKLADBA STRECHY)
- P1 - REALIZÁCIA NOVÝCH PODLAHOVÝCH VRSTIEV (VIĎ. SKLADBY PODLÁH)
- P3 - REALIZÁCIA NOVÝCH NÁŠĽAPNÝCH PODLAHOVÝCH VRSTIEV (VIĎ. SKLADBY PODLÁH)

JUHOZÁPADNÝ POHĽAD



POZNÁMKA:

- #1 Tento dokument je originál a jeho kopírovanie je trestné.
- #2 Všetky zmeny v projektoch treba prekonzultovať s HIP.
- #3 Všetky rozmery je nutné domerať priamo na stavbe. Rozmery sú kótované bez omytov.

±0,000 = 487 m.n.m.

Názov stavby :

STAVEBNÉ ÚPRAVY MATERSKEJ ŠKOLY
V HORNOM VADIČOVE č.515

LIMAT
REALITY & BUILDING

Generálny projektant : LIMAT Reality&Building, s.r.o.

Zodpovedný projektant :

Vedúci projektant : Matúš Lipták

Ing. Miroslav Moravec

Vypracoval/a : Ing. Renáta Čavajdová

Investor :

obec Horný Vadičov

Dátum :

02 / 2024

Mierka :

1:100

Miesto stavby : obec Horný Vadičov

Okres : Kysucké nové Mesto

Formát :

2xA4

Kat. územie : Horný Vadičov

Parc. číslo : 1954/2

Úroveň :

DSP

Časť :

ARCH

Názov výkresu :

POHĽADY - NOVÝ STAV